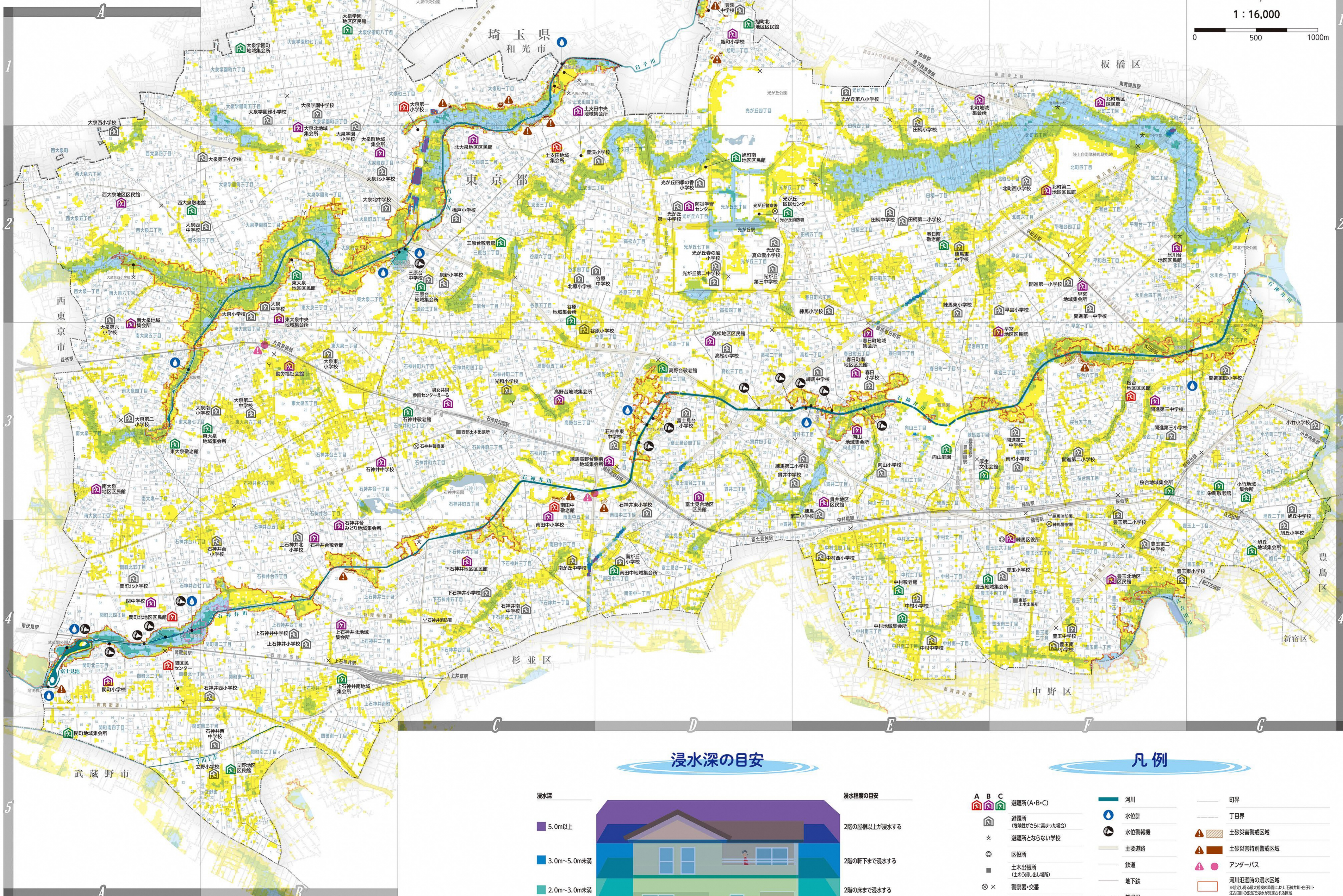


水害ハザードマップ

降雨は、「想定し得る最大規模の降雨（時間最大雨量153mm・総雨量690mm）」を想定しています。

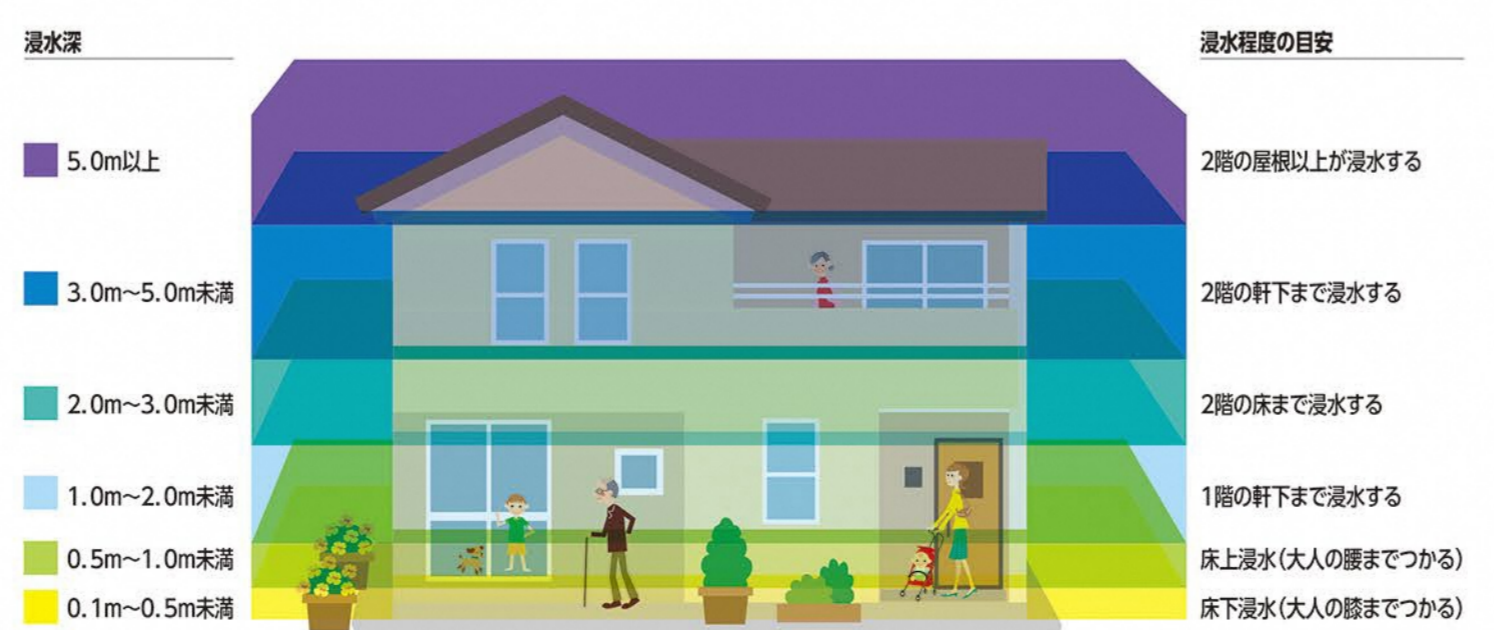


水害時の避難所一覧

区では、以下の施設を河川の氾濫・浸水害および土砂災害の避難所として指定しています。降雨状況や地域ごとの河川の氾濫・浸水害や土砂災害の危険性に応じて、原則としてA→B→Cの順に優先度をつけて避難所を開設します。河川の氾濫・浸水害の危険性がさらに高まった場合、区立小中学校の一部を避難所として開設することがあります。避難の際は、必ず避難所の開設状況をホームページでご確認いただくか、危機管理課までお問い合わせください。

開設区	避難所	住所	電話番号	索引	
A	桜台地区区民館	桜台3-39-17	3993-5461	F-3	
	旭町地域集会所	旭町3-11-6	3939-8960	D-1	
	土支田地域集会所	土支田2-40-21	3978-8190	C-2	
	南田中敬老館	南田中5-15-25	3995-5538	C-3	
	大泉第一小学校	大泉町3-16-23	3925-2455	C-2	
	関区民センター	関町北1-7-2	3928-1987	A-4	
	関町北地区区民館	関町北4-12-21	3594-2603	A-4	
	B	豊玉北地区区民館	豊玉北3-7-9	3948-3061	F-4
		練馬区役所	豊玉北6-12-1	3993-1111	F-4
		開進第二中学校	桜台3-28-1	3993-4265	F-3
向山地域集会所		向山4-21-12	3999-9696	E-3	
貫井地区区民館		貫井1-9-1	3926-7217	E-3	
水川台地区区民館		水川台2-16-14	3932-3656	F-2	
早宮地域集会所		早宮1-44-19	3994-6977	F-2	
早宮地区区民館		早宮4-14-5	3994-7961	F-3	
春日町南地区区民館		春日町5-20-25	3926-4971	E-3	
春日町地域集会所		春日町5-30-1	3990-4680	E-3	
C	高松地区区民館	高松3-24-27	3999-7911	D-3	
	北町地区区民館	北町2-26-1	3937-1931	F-1	
	北町第二地区区民館	北町6-24-101	3931-1270	F-2	
	北町地域集会所	北町8-28-10	3550-7719	E-1	
	防災学習センター	光が丘6-4-1	5997-6471	D-2	
	旭町小学校	旭町2-29-1	3939-0362	D-1	
	土支田中央地域集会所	土支田2-32-8	3924-1990	C-2	
	富士見台地区区民館	富士見台3-10-1	3926-1091	D-3	
	南田中小学校	南田中5-15-37	3997-1145	C-3	
	練馬高野台駅前地域集会所	高野台1-7-29	3995-2457	D-3	
D	高野台地域集会所	高野台3-28-11	5372-1277	C-3	
	男女共同参画センターえーる	石神井8-1-10	3996-9005	C-3	
	石神井中学校	石神井台1-32-1	3997-3131	B-3	
	石神井台みどり地域集会所	石神井台2-13-6	5393-5200	B-4	
	石神井台敬老館	石神井台2-18-13	3995-8270	B-4	
	上石神井北地域集会所	上石神井2-36-18	5991-3600	B-4	
	下石神井地区区民館	下石神井6-8-15	3904-5061	C-4	
	東大泉中央地域集会所	東大泉3-18-9	3922-1260	B-2	
	勤労福祉会館	東大泉5-40-36	3923-5511	B-3	
	西大泉地区区民館	西大泉5-3-32	3921-6493	A-2	
E	南大泉地区区民館	南大泉2-19-26	3978-9791	A-3	
	南大泉地域集会所	南大泉5-26-19	3922-1130	A-3	
	大泉北地域集会所	大泉学園町4-21-1	3922-0191	B-2	
	北大泉地区区民館	大泉町2-41-26	3978-0324	C-2	
	大泉地域集会所	大泉町4-35-17	5387-5490	B-2	
	関町小学校	関町北3-23-34	3929-1290	A-4	
	関中学校	関町北4-34-23	3929-0048	A-4	
	旭丘地域集会所	旭丘1-58-10	3950-4842	G-4	
	小竹地域集会所	小竹町1-63-2	3554-3100	G-3	
	栄町敬老館	栄町40-7	3994-3286	G-3	
F	中村敬老館	中村2-25-3	3998-2036	E-4	
	中村地域集会所	中村南2-23-12	3999-9560	E-4	
	桜台地域集会所	桜台1-22-9	3993-6699	F-3	
	厚生文化会館	練馬4-2-3	3991-3080	E-3	
	向山庭園	向山3-1-21	3926-7810	E-3	
	豊玉地域集会所	豊玉中4-13-6	3991-7857	E-4	
	春日町敬老館	春日町2-28-3	3998-8798	E-2	
	旭町南地区区民館	高松5-23-15	3904-5191	D-2	
	光が丘区民センター	光が丘2-9-6	5997-7712	D-2	
	旭町北地区区民館	旭町2-30-16	5998-0511	D-1	
G	南田中地域集会所	南田中2-18-36	3997-5700	D-4	
	高野台敬老館	高野台2-25-1	3996-5135	D-3	
	谷原地域集会所	谷原5-6-7	3997-5673	C-2	
	三原台敬老館	三原台2-11-29	3924-8834	C-2	
	三原台地域集会所	三原台3-13-17	3925-4790	C-2	
	石神井敬老館	石神井町7-28-21	3996-2900	C-3	
	上石神井南地域集会所	上石神井1-6-16	3920-0620	B-4	
	東大泉地区区民館	東大泉3-53-1	3921-8296	B-2	
	東大泉敬老館	東大泉7-20-1	3921-9129	A-3	
	東大泉地域集会所	東大泉7-27-51	3923-3037	B-3	
H	西大泉敬老館	西大泉3-21-16	3924-9545	A-2	
	大泉学園地域集会所	大泉学園町6-20-36	5387-6315	B-1	
	大泉学園地区区民館	大泉学園町8-9-5	3922-4101	B-1	
	関町地域集会所	関町南4-22-1	5991-0555	A-5	
	立野地区区民館	立野町15-42	3928-6216	B-5	

浸水深の目安



凡例

- A B C 避難所(A-B-C)
- 避難所 (危険性がさらに高まった場合)
- * 避難所とならない学校
- 区役所
- 土出強所 (土のうまし出し場所)
- 警察署・交番
- 消防署・出張所
- 河川
- 水位計
- 水位警報機
- 主要道路
- 鉄道
- 地下鉄
- 都府界
- 区市界
- 町界
- 丁目界
- 土砂災害警戒区域
- 土砂災害特別警戒区域
- アンダーパス
- 河川氾濫時の浸水区域 (※想定し得る最大規模の降雨により、石神井川・台子川・江古田川の氾濫で浸水が想定される区域)
- 新着倒壊等危険な地区(化産地) (※想定し得る最大規模の降雨により、石神井川氾濫・土地区画整理事業により、一部の住宅が倒壊の危険がある区域)

※避難所は原則としてA→B→Cの順に優先度をつけて開設します(右表参照)。降雨状況や河川の氾濫・浸水害の危険性がさらに高まった場合、区立小中学校の一部を避難所として開設することがあります。